

# 2026 충남북부상공회의소 ESG 지원사업 수행기관 안내자료

한국생산성본부

*Better Future, With KPC*

한국생산성본부 김택수 센터장  
(02-724-1197, tskim@kpc.or.kr)

## 한국생산성본부 소개

한국생산성본부는 산업발전법 19조에 의해 지난 2019년부터 산업통상부 지속가능경영 지원센터로 지정·운영되고 있으며, 중소기업진흥법 62조에 의해 중소기업벤처부 사회책임경영 중소기업지원센터로 지정되었습니다.

### 지속가능경영 보고서

지속가능경영보고서에 대한 국제적 표준을 적용한 작성 방법론을 바탕으로 기업의 ESG·지속가능경영 비전, 전략, 시스템, 성과 등에 대한 정보를 체계적으로 분석·정리하여 지속가능경영보고서 개발 및 검증 서비스를 제공합니다.

### ESG·지속가능경영 전략

ESG·지속가능경영 세부 주제별 심도 깊은 컨설팅 서비스를 통해, 기업의 ESG·지속가능경영 추진 기반 구축 솔루션을 제공합니다.

### 온실가스 배출량 산정

사업장 및 제품의 온실가스 배출량 산정과 검증을 지원합니다.  
온실가스 Scope1&2, Scope3 배출량 산정, 제품 전과정평가를 통해 탄소중립을 지원합니다.



한국생산성본부는 최고의 ESG 전문기관입니다.

- ▶ 산업통상부, 정부합동 K-ESG가이드라인 개발 및 보급 전담기관
- ▶ 중소기업 지속가능경영 확산 지원 사업 전담기관
- ▶ S&P Global, Sustainalytics, MSC, AccountAbility 파트너
- ▶ 에코바디스 공인 트레이닝 파트너 및 공급망 평가 MOU 기관
- ▶ 온실가스 배출권 거래제 대응 및 온실가스 배출량 산정 최고 전문기관

### 공급망 ESG 평가

컨설팅은 기업의 공급망(협력사)을 대상으로 기업윤리, 환경, 안전 등을 포함한 ESG 평가체계 구축, 수준 진단, 개선 방안 수립, 공급망 교육 등 공급망의 ESG 수준을 관리하기 위한 종합적인 서비스를 제공합니다.

### 기후변화 컨설팅

기후변화 리스크 평가와 기후변화 대응 전략 수립을 지원하며, TCFD 등 글로벌 이니셔티브에 기반하여 기후변화 공시 및 평가 대응을 지원합니다.

### ISO 인증 컨설팅

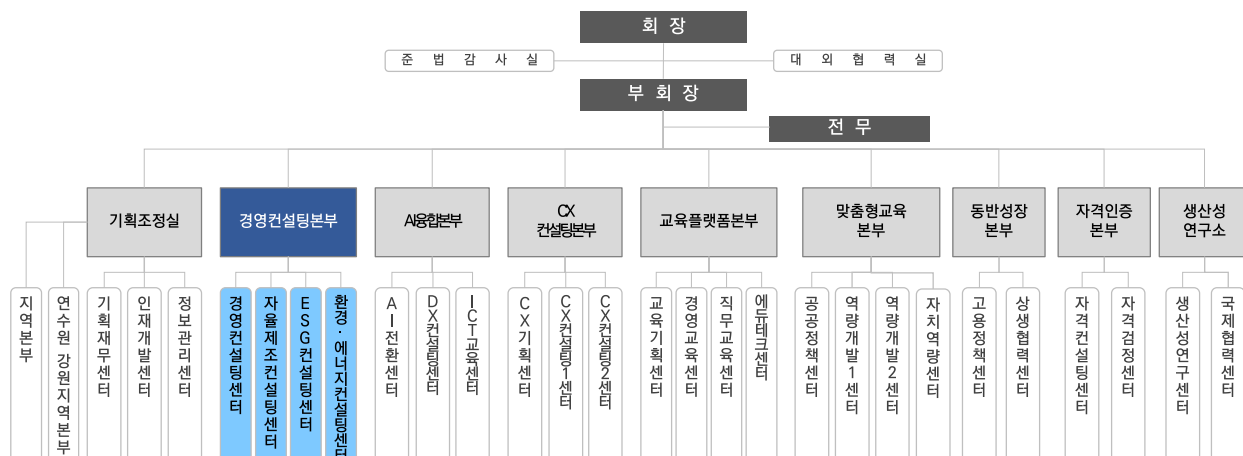
기업의 ESG 경영에 필수적인 경영시스템 구축 및 고도화를 지원합니다.  
- ISO 9001, 14001, 54001, 37001, 37301, 50001 등  
- ISO 시스템 구축 및 고도화, 인증 지원

## 한국생산성본부 주요 연혁 및 인프라

- 1957 제안사 창립 (현 산업통상자원부 산하 특별법인)
- 1959 국내 최초 기업진단, 경영자문 및 산업교육 실시
- 1975 제1회 생산성대상 시상식 개최
- 1987 직업훈련기본법에 의거 교육훈련전문기관으로 지정
- 1998 미국가품질연구소와 공동으로 국가고객만족지수(NCSI) 발표
- 2013, 2016 산업인력공단 지정 직업능력개발 훈련기관평가 A 등급
- 2017 창립 60주년 기념 4차산업혁명 국제컨퍼런스 개최 ('17.10.17)
- 2021 KPC ESG 위원회 신설



## 한국생산성본부 수행 조직



## ESG 경영 차별화 포인트

ESG 보고서 개발 및 정보공개	ESG 평가대응 및 수준 진단	ESG 대응 전략 수립	공급망 관리 및 협력사 ESG 지원	Net-Zero 대응 (탄소중립)	온실가스 관리
<ul style="list-style-type: none"> <li>데이터 수집 및 분석</li> <li>보고서 개발 자문</li> <li>정보공개 전략 수립</li> </ul>	<ul style="list-style-type: none"> <li>ESG 수준 진단</li> <li>ESG 성과 평가</li> <li>ESG 성과 점검</li> </ul>	<ul style="list-style-type: none"> <li>ESG 대응 전략 수립</li> <li>가치 측정 및 산출</li> <li>공급망 관리체계 구축</li> </ul>	<ul style="list-style-type: none"> <li>공급망실사 대응</li> <li>공급망 ESG평가 관리</li> <li>협력사 ESG 지원</li> </ul>	<ul style="list-style-type: none"> <li>CVaR 기반 전환목표</li> <li>탄소중립 로드맵 구축</li> <li>수행과제 및 솔루션</li> </ul>	<ul style="list-style-type: none"> <li>Scope 1&amp;2 산정</li> <li>Scope 3 배출량 산정</li> <li>CDP 대응, SBTi</li> </ul>

공공-민간 협력 모델 개발 보급  
ESG 분야에서의 높은 신뢰

평가기관과의 협업을 통한  
지속가능성 트렌드 주도

국내외 ESG 요구사항을 효과적으로  
반영한 보고서 개발

공급망 ESG 평가 서비스,  
EcoVadis · RBA 실사 대응 지원

정부정책 대응/지원	ESG 평가대응	보고서 개발 /보고서 검증	보고서 개발 /보고서 검증
<p><b>산업통상자원부</b> Ministry of Trade, Industry and Energy</p> <ul style="list-style-type: none"> <li>K-ESG 가이드라인 개발 ('21~)</li> <li>업종별/공급망 ESG가이드라인</li> <li>지속가능경영 확산 지원 사업</li> </ul> <p><b>중소벤처기업부</b> Ministry of SMEs and Startups</p> <ul style="list-style-type: none"> <li>중소기업 사회적책임경영 지원사업 수행 ('18~)</li> </ul>	<p><b>S&amp;P Global</b></p> <ul style="list-style-type: none"> <li>DJSI Korea 개발</li> <li>국내 서비스 지원 협력('99~)</li> </ul> <p><b>McWILLINGSTAR   SUSTAINALYTICS</b></p> <ul style="list-style-type: none"> <li>Global ESG DB Partner ('22~)</li> </ul> <p><b>MSCI</b></p> <ul style="list-style-type: none"> <li>CVaR 서비스 제공</li> <li>Net-Zero 전략수립 파트너</li> </ul>	<p><b>AccountAbility</b> Institute of social and ethical accountability</p> <ul style="list-style-type: none"> <li>AA1000AS Licensed Provider ('19~)</li> </ul>	<p><b>ecovadis</b></p> <ul style="list-style-type: none"> <li>평가 지원을 위한 MOU('23~)</li> <li>국문 가이드라인 공동 개발</li> <li>평가 대응 워크숍 개최('24)</li> <li>EcoVadis 공인 트레이닝 파트너</li> <li>승인('24. 10)</li> </ul> <p>APPROVED ecovadis TRAINING PARTNER 2024</p>

## 한국생산성본부 주요 실적 (최근 3년)

### ESG 경영 가이드 개발 및 보급 확산

- 지속가능경영 보급 확산 사업 (산업통상자원부)
- ESG 공급망 실사 연구 개발 (산업통상자원부)
- K-ESG 가이드라인 개발 (정부합동)
- 공급망 K-ESG 가이드라인, 업종별 가이드라인 개발
- 중소기업 사회적 책임경영 지원사업 (중소벤처기업부)
- K-Food ESG 가이드라인 개발 (농림축산식품부)
- 대구 중소기업 ESG 경영 지원 사업 (대구상공회의소) 등

### 지속가능경영 전략 수립

- 지속가능경영 전략 수립 (LG생활건강)
- ESG 종합 대응 및 보고서 개발 (우리금융지주)
- 지속가능경영 수준 향상 (현대제철)
- 지속가능경영 컨설팅 및 보고서 (한국가스공사)
- ESG경영 추진 향상 (SK텔레콤)
- 지속가능경영 추진 컨설팅 (HD현대)
- 지속가능경영 추진 컨설팅 (LG칼텍스) 등

### 지속가능경영 보고서 개발

- 지속가능경영 보고서 개발 (HMM)
- 지속가능경영 보고서 개발 (롯데마트)
- 지속가능경영 보고서 개발 (롯데하이마트)
- 지속가능경영 보고서 및 DJSI 평가대응 (현대자동차)
- 지속가능경영 보고서 개발 (일동제약)
- 지속가능경영 보고서 및 컨설팅 (현대모비스)
- 지속가능경영 보고서 개발 (현대글로비스) 등

### ESG 평가 및 공급망 ESG 지원

- 협력업체 ESG 경영 지원 (농심)
- 공급망 ESG 실사 및 평가 대응 지원 (LG생활건강)
- 협력사 ESG 평가 대응 (SK하이닉스)
- 협력사 ESG 경영 향상 지원 (코스맥스)
- 협력사 ESG 경영 지원 (HD현대중공업)
- 협력사 ESG 실사 및 컨설팅 지원 (HD인프라코어)
- 공급망 ESG 경영 지원 (네이버) 등

### 온실가스 배출량 산정 및 감축 컨설팅

- 협력업체 온실가스 인벤토리 구축 및 감축 (LG생활건강)
- 공급망 탄소중립 및 배출량 산정 (코스맥스)
- 온실가스 배출량 산정 컨설팅 (롯데하이마트)
- 온실가스 Scope3 산정 및 고도화 (위메이드)
- 중소기업 온실가스 인벤토리 구축 (한국남동발전)
- 협력사 온실가스 감축 컨설팅 (LG전자)
- 뿌리기업 에너지 효율화 지원 (한국가스공사)
- 중소기업 에너지 효율 향상 지원 (한국서부발전)
- 공급망 온실가스 측검증 지원 (LG화학)
- 자동차부품사 LCA(탄소발자국) 표준 개발 및 실증
- 에코패키징 및 포장재 탄소발자국 산정 연구

### 기후변화 대응 컨설팅

- 수출 중소기업 탄소중립 지원 (한국남동발전)
- 기후변화 대응 전략 수립 (KB금융)
- 탄소정보공개(CDP) 대응 컨설팅 (한국서부발전)
- 탄소정보공개(CDP) 대응 컨설팅 (한국중부발전)
- 탄소정보공개(CDP) 대응 컨설팅 (신세계)
- 탄소정보공개(CDP) 대응 컨설팅 (현대위아)
- 제품 탄소발자국 산정 및 CDP 대응 컨설팅 (성우하이텍)
- 중소기업 탄소중립 진단 컨설팅 (아셈친환경혁신센터)
- 제품 LCA 평가 컨설팅 (HD건설기계)
- 기후변화 대응 및 탄소중립 컨설팅 (이엔에프테크놀러지)

## 1

## 진단 개선 컨설팅

ESG 경영에 대한 대응역량이 낮거나 초기 단계에 있는 기업을 대상으로 ESG 경영 수준을 종합적으로 진단하고, 시급성과 중요도를 기반으로 실행 가능한 개선과제를 도출·이행할 수 있도록 지원하겠습니다.

## 추진 절차

## STEP 01

## 사업 준비

- 기업의 기본정보 수집 및 업종·규모·ESG 요구사항 예비 분석
- 전담 컨설턴트(PM) 배정 및 진단 일정 수립

## STEP 02

## 서류 진단 및 사전 인터뷰

- 기존 정책·제도 유무 확인 (ISO, 윤리규정, 환경관리 등)
- 내부 주요 부서 인터뷰를 통해 ESG 실천 현황 파악

## STEP 03

## 현장 실사 및 심층 진단

- 사업장 방문, 실제 운영 확인 (안전관리, 환경시설, 인권 대응 등)
- 평가 체크리스트 기반 정량·정성 진단 수행

## STEP 04

## 개선과제 도출 및 실행계획 수립

- 기존 정책·제도 유무 확인 (ISO, 윤리규정, 환경관리 등)
- 내부 주요 부서 인터뷰를 통해 ESG 실천 현황 파악

## STEP 05

## 이행지원 및 피드백

- 단기 과제 실행 점검 및 기업별 피드백 제공
- 심화 컨설팅으로 연계 가능한 중장기 과제 제언

전담 컨설턴트의 용인원 서비스,

## 컨설팅 테마



## 환경영역 (E)

- 환경경영 추진 체계 구축 지원 및 ISO14001 프로세스 구축
- 온실가스 배출량 산정 및 관리 체계·목표 정립
- 에너지 절감 및 효율화 방안 수립 및 절감 목표 설정
- 용수·폐기물 관리 체계 정립 및 절감 목표 설정
- 제품 환경 규제 및 관련법 대응 방안 수립



## 사회영역 (S)

- 노동 관련 규정 및 제도 명확화 지원
- 양성 평등, 사내 차별 금지 규정 정립 및 교육
- 산업안전 보건 관리 체계 정립 및 유형별 대응 시나리오 수립
- 사업장 인권 정책 및 방침 정립
- 협력업체 관리 규정 및 협력사 평가 체계 정립



## 지배구조영역 (G)

- 이사회 구성 및 운영 방안 수립
- 윤리 경영 실천 규정 정립 및 윤리 준수 서약 체결 관리
- 내부 감사 규정 및 관리 체계 정립
- 위법 및 부패 리스크 평가 및 조치 방안 수립

## 2

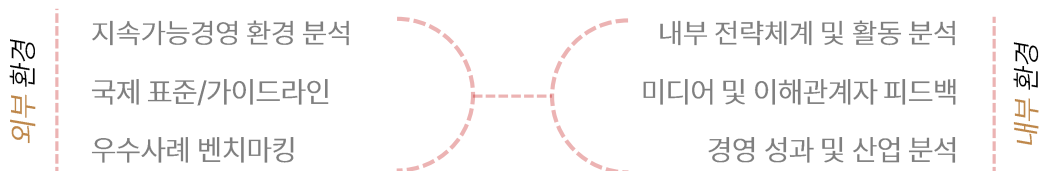
## ESG 전략 컨설팅

기업의 ESG 경영 수준을 체계적으로 진단하고, 중대성 평가를 통해 핵심 이슈를 식별한 뒤, 실행 가능한 중장기 ESG 전략과 KPI를 수립할 수 있도록 지원하는 것을 목표로 합니다.

## STEP 01

## 내·외부 환경분석

지속가능경영과 관련한 내·외부관점의 다양한 이슈를 정확하게 분석하여 참여기업이 반영해야 하는 핵심사항을 도출

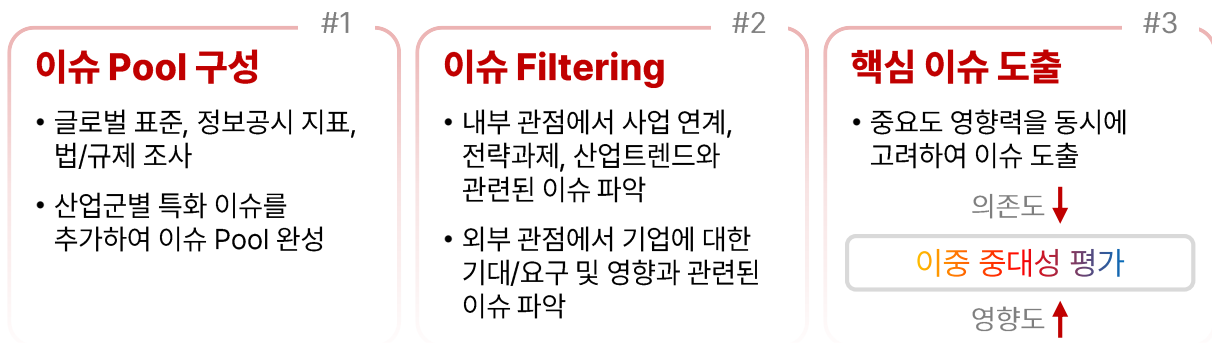


## STEP 02

## 중대성 평가 기반 전략 설계

글로벌 표준/지표/규제 등을 종합하여 산업 공통의 이슈 Pool을 구성하고, 내·외부현황 분석을 통해 관내 기업의 이슈 Pool로 압축

→ 이슈의 의존도와 영향도를 모두 고려하여 최종 핵심 이슈를 도출합니다.



## STEP 03

## KPI 및 전략과제 설계

중대 이슈별로 전략 목표 및 세부 실행과제를 도출하고, KPI 및 관리 주체, 측정주기, 보고체계를 명시하여 내부 실행력을 확보하며, 기업에 적용 가능한 간소화된 전략 문서 양식을 제공하도록 하겠습니다.



전략 수립 결과를 전사 전략문서 형태로 정리하여, 향후 ESG 정보공개, 보고서 작성, 고객 제출자료 등으로 직접 활용할 수 있도록 구성하겠습니다.

## STEP 04

## 실행 중심 KPI 및 로드맵 도출

기업의 ESG 진단 결과를 바탕으로 실천계획 정의서를 작성할 수 있도록 지원하겠습니다. 진단에서 확인한 주요 리스크를 인식하고, 이에 대한 개선과제는 리스크 해소를 위한 관리 기준으로 활용 가능합니다.



ESG 전략, 추진방향 및 로드맵 구축을 위한 템플릿을 제공하여 지속적으로 자체 ESG 추진 및 성과 관리를 할 수 있도록 지원하겠습니다.

## 3

## 온실가스 배출 관리 및 감축 컨설팅

사업장 온실가스 인벤토리 및 배출량 산정 가이드라인을 적용하여 참여기업의 온실가스 Scop1, 2 배출량을 산정하고, 기업의 배출원 특성을 반영하여 온실가스 관리 표준시트를 제공하여 향후 자체적으로 관리 가능하도록 지원합니다. 에너지 효율화 및 탄소감축 방안을 도출하여 탄소중립 추진을 지원합니다.

## STEP 01

## 온실가스 인벤토리 구축 및 배출량 산정

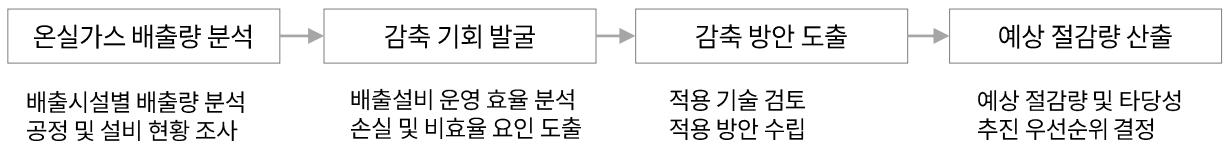
중소기업 사업장의 온실가스 산정 범위 설정 및 배출원 확인, 활동데이터 수집 등 효율적인 방법론을 적용하여 배출량을 산정합니다.



## STEP 02

## 온실가스 감축 방안 도출

기업의 온실가스 배출설비의 운영 효율 및 설비 사양 등을 분석하여, 설비 및 공정의 에너지 효율화 및 탄소 감축 방안, 재생에너지 도입 방안을 도출합니다



## 4

## 안전보건 현장 점검 컨설팅

중소 협력사가 안전보건경영을 내재화할 수 있도록 현황 파악 → 위험성 평가 → 개선 체계 구축의 일련의 과정을 종합적으로 지원합니다. 전문가 현장 방문을 통해 안전·보건 리스크를 진단하고 개선사항을 도출하여 중대재해 예방 및 작업환경 개선을 지원합니다.

## STEP 01

## 안전보건 현황파악

## 안전보건 기본 교육 실시

사업장 안전보건 관리 중요성 인식  
중대재해처벌법·산업안전법 주요내용  
계층별 교육 : 경영자, 관리자, 작업자

## 안전보건 현황 파악

안전보건 관리 업무 기준 및 절차 조사  
안전보건 관련 조직 및 역할 파악  
안전보건 관련 사항 파악

## 공정 및 작업 현황 조사

사업장 현황 파악  
공정·설비·작업 현황 파악  
안전 사고 발생 현황 파악

## STEP 02

## 위험성 평가 및 리스크 관리

## 위험성 평가 실시

유해위험요인분류(기계·전기·화학적 등)  
빈도×강도 3×3 매트릭스 정량 산출  
6단계 위험성 평가 프로세스 적용

## 위험성 평가 프로세스 점검

작업장 안전 및 위험성 평가 절차 정리  
위험성 평가 프로세스 및 절차 정리  
위험성 평가 보고 및 조치 방안 수립

## 위험성 감소 개선 대책 수립

고위험 요인별 개선 방안 수립  
개선 우수사례 Case 제공  
STEP 03과 연계하여 즉각 실행

## STEP 03

## 개선 및 안전보건체계 구축

## 개선 조치 실행

유해위험 요인별 개선 조치 실행  
유해위험 요인 발굴 등록 관리  
3대 사고 유형·8대 위험 요인 제거

## 조치 결과 확인 점검

개선 조치 결과 확인  
개선 조치에 대한 관련자 의견 파악  
이행 완료 여부 최종 확인

## 안전보건 관리 체계 구축

안전보건관리 추진 체계 수립  
안전보건경영 규정 및 절차 정립  
ISO 45001 프로세스 구축 지원

## 안전보건 교육 추진 내용 소개

구분	대상	교육내용
기본 교육	전직원	· 안전보건 중요성 인식 · 안전보건경영 개념과 핵심 · 산업재해현황 및 중소기업 실정 · 경영자/종업원의 역할과 책임
안전 법규 이해	경영진	· 산업안전보건법 핵심 내용 · 사업주 및 관리자 책임 사항
	실무자	· 중대재해처벌법 주요 사항 · 사례 연구 및 시사점
위험성 평가	경영진	· 위험성평가 절차 · 위험도 산정 기준 이해
	실무자	· 작업별 위험요인 도출 방법 · 유형별 개선 방안 및 사례

## 5

## ESG 데이터 관리체계 구축 지원

ESG 경영의 효과적인 수행을 위해서는 경영활동 전반의 ESG 실행 계획·실적·성과를 종합적으로 관리할 수 있는 데이터 관리 체계가 필수적입니다. 중소기업 맞춤형 ESG Index 체계를 구축하고, 지속적으로 자체 관리가 가능한 데이터 관리 템플릿 및 운영 매뉴얼을 제공합니다.

## STEP 01

## ESG 데이터 관리를 위한 지표 완전성 확보

ESG 주요 이니셔티브(GRI, SASB, K-ESG, ESRS 등) 및 고객사의 ESG 평가 항목, 기업 내부 필요성을 종합 검토하여 관리가 필요한 ESG 지표를 영역별로 정의합니다.

- 환경(E) : 온실가스 배출량(Scope 1·2), 에너지 사용량, 용수, 폐기물 등
- 사회(S) : 노동·인권, 산업안전, 공급망 리스크 관리, 동반성장 등
- 지배구조(G) : 이사회 구성, 윤리경영, 준법관리, 정보보호 등

## STEP 02

## ESG 데이터 지표 정의(Index 체계 구축)

관리해야 할 ESG 지표를 영역별(또는 평가항목별)로 정의하고, 표준화된 지표 관리를 위하여 개별 지표에 대한 정의, 산출 주기, 데이터 원천 등 속성 및 산출 프로세스를 정의합니다.

- 지표명·정의·단위·산출 기준 명세화
- 담당 부서 및 데이터 출처 확정
- 증빙 자료 연계 및 이력 관리 기준 수립
- 연도별 일관된 데이터 산정 기준 표준화

## STEP 03

## ESG 데이터 관리 템플릿 제작 및 활용 지원

영역별로 관리할 ESG 데이터에 대하여 관리 기준, 데이터 단위, 담당자 등을 명확하게 정의하여 공지하고, 항목별 관리 주기 및 증빙 자료를 연계하여 데이터 신뢰성을 확보합니다.

- Excel 기반 ESG 데이터 관리 Sheet 제공
- 운영 매뉴얼 및 항목별 작성 가이드 포함
- ESG 보고서·공시자료·고객 제출자료로 직접 활용 가능

## ESG 데이터 관리 주요 이슈 및 해결 방향

데이터 정합성 낮음	수작업 관리로 인한 오류 발생, 부서별 산출 방식 상이 → 표준화된 관리 기준 수립으로 해결
R&R 불명확	부서·전사 ESG 항목별 담당조직 부재, 데이터 출처·이력 관리 어려움 → 지표 정의서로 역할 명확화
일관성 없음	ESG 항목별 데이터가 연도별 산정 기준 상이, 요청건별 반복 집계 → 표준 템플릿으로 일관성 확보

## 지원 효과

- 1 데이터 정합성 향상 및 오류 감소
- 2 담당 R&R 명확화로 ESG 실행력 강화
- 3 연도별 일관된 산정 기준 확보
- 4 ESG 공시·보고서·납품 자료 대응 기반 마련



## 6

## 공급망 ESG 대응 컨설팅

글로벌 공급망 내 ESG 요구 수준이 지속적으로 강화되는 상황에서, 참여기업이 에코바디스(EcoVadis) 평가 및 EU 공급망실사법(CSDDD) 등 국제 실사 규제에 효과적으로 대응할 수 있도록 지원하며, 국내외 고객사의 공급망 실사 및 ESG 평가에서 높은 성과를 창출할 수 있도록 지원합니다.

## STEP 01

## 공급망 ESG 자가진단

온라인 자가진단 시스템을 활용하여 사전 진단 후 결과 기반 맞춤 대응 계획을 수립합니다. 자가진단 시스템은 참여기업의 답변과 증빙자료를 통한 On-desk 검토, 진행현황과 평가점수를 실시간으로 확인 가능합니다.



## STEP 02

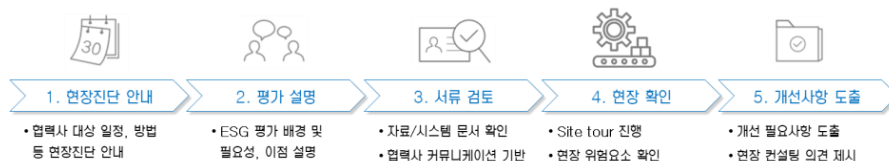
## ESG 이슈 분석

ESG 사전진단결과 분석된 미충족비율을 통해 영역별로 리스크가 높은 취약항목을 파악할 예정입니다. 현장실사에서 추가 확인을 통해 구체적인 현황 파악 후 개선과제를 도출하겠습니다.

## STEP 03

## 공급망 ESG 현장실사

현장진단을 실시하여 잠재적/실질적 리스크를 확인하며, ESG 동향 제시 및 잠재 리스크 관리를 위한 맞춤형 컨설팅을 실시하겠습니다.



## STEP 04

## EcoVadis 평가 문항별 대응 프로세스 체계화

문항 이해 → 증빙자료 매핑 → 정책 수립 → 대응 보고서 작성의 4단계 프로세스를 기반으로, 실무자가 직접 준비할 수 있는 교육형 컨설팅을 운영하겠습니다.

## STEP 05

## EU 공급망실사법(CSDDD) 기반 인권·환경 리스크 관리 도입

유럽 실사법 기준에 부합하는 리스크 식별 → 예방·완화 계획 수립 → 영향평가 및 보고 체계를 기업 맞춤형으로 설계하겠습니다.

## 7

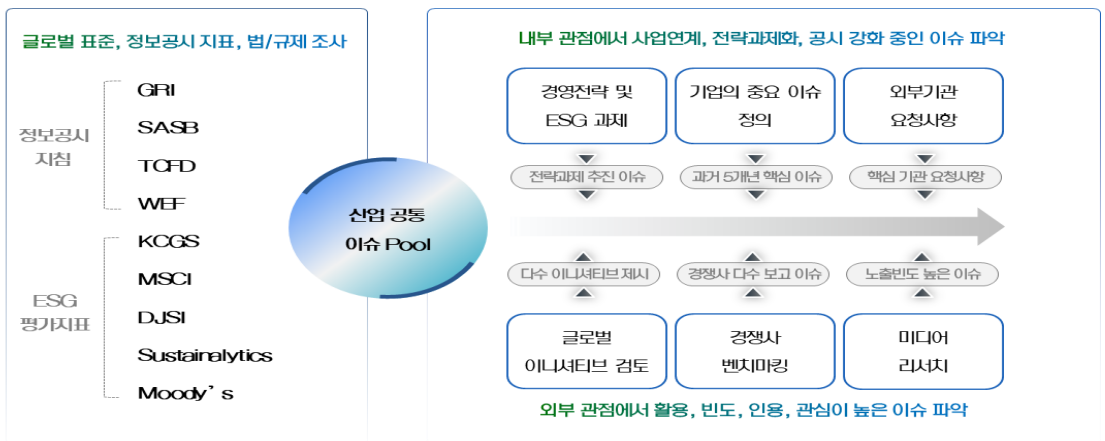
## 지속가능경영 공시 지원

ESG 정보공개 요구가 증가함에 따라, 지속가능경영 공시체계를 구축하고 핵심정보를 정리 공개할 수 있도록 지원하겠습니다. 특히 GRI, K-ESG가이드라인, ESRS, ISSB 등 공시 기준을 기반으로 ESG 경영 보고서 작성 지원으로, ESG 경영 내용과 성과를 이해관계자에게 전달될 수 있도록 지원하겠습니다.

## STEP 01

## 글로벌 ESG 공시 기준 및 트렌드 반영

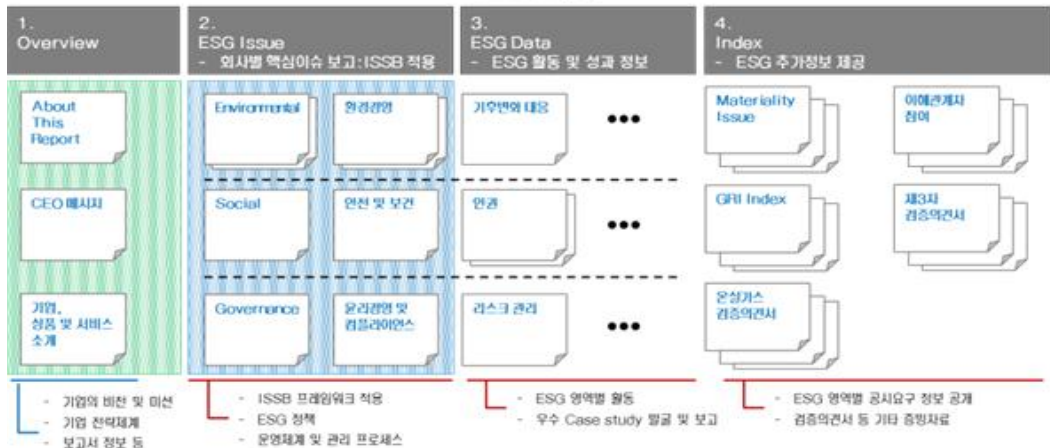
ISSB, KSSB, SEC, CSRD(ESRS) 등 글로벌 공시 표준에서 요구하고 있는 주요 아젠다를 반영하고, 국내외 선진기업의 ESG경영 등 트렌드를 반영하겠습니다.



## STEP 02

## ESG 경영 보고서 개발 지원

ESG 경영 보고서 개발 방향을 기준으로 외부 평가 기준, ESG 실적과 성과 등을 반영하여 보고서 개발을 지원합니다.



## STEP 03

## ESG 관리 Toolkit 제공

지속적으로 ESG 경영 활동을 추진하고 향상시킬 수 있도록, ESG 관리 Toolkit을 제공합니다.

- 1) ESG 정책 관리
- 2) ESG 데이터 관리 Sheet
- 3) 평가 결과 및 미흡사항
- 4) ESG 항목별 목표 및 실적 관리

중소기업의 ISO 시스템 구축 및 인증 지원, 갱신 및 유지관리 등 ISO 시스템 운영을 지원합니다. 특히 ESG 평가에서 필수항목인 품질/ 환경/ 안전/ 준법 등 시스템 구축- 인증- 사후지원까지 종합적인 서비스를 제공합니다.

## 획득 가능 인증 목록

시스템	세부 내용
ISO 14001 (환경경영시스템)	ISO 14001 (환경경영시스템) 인증은 모든 산업 분야 및 활동에 적용할 수 있는 환경경영시스템에 관한 국제 규격이며, 기업은 환경경영시스템을 통해 환경측면을 체계적으로 식별, 평가, 관리 및 개선함으로써 환경위험성을 효율적으로 관리
ISO 45001 (안전보건경영시스템)	ISO 45001 (안전보건경영시스템)은 사업장에서 발생할 수 있는 각종 위험을 사전 예측 및 예방하여 궁극적으로 기업의 이윤창출에 기여하고 조직의 안전보건을 체계적으로 관리하기 위한 요구사항을 규정한 국제표준
ISO 37001 (부패방지경영시스템)	ISO 37001 인증은 모든 분야에 적용 가능한 요구사항을 규정한 국제규격이며, 조직에서 반부패경영시스템을 수립, 실행, 유지 및 개선을 달성하기 위한 요구사항을 규정
ISO 37301 (규범준수경영시스템)	ISO 37301 인증은 조직이 수행해야 할 준수 의무를 식별하고 이행하여 장기적으로 사회적 책임의 가치를 높임과 동시에 지속가능한 기업으로 발전하기 위한 효과적인 준법경영시스템을 수립, 개발, 실행, 평가, 유지 개선에 대한 요구사항을 정의한 국제표준임

## 제휴 인증 기관

한국생산성본부는 국내 최고의 ISO 인증기관과 네트워크를 운영하고 있으며, 고객이 희망하는 인증기관과 협의를 통해 ISO 시스템 인증까지 가장 효율적으로 서비스를 제공합니다.

한국생산성본부의 ISO 인증 제휴 기관 현황 (충남북부상공회의소 지원사업, 6개 기관 제휴)

① 한국생산성본부인증원

② 중소벤처기업인증원

③ 한국경제인증원

④ 한국인증원

⑤ 케이인증원

⑥ 케이에스알인증원